



fig.34 – porta do castelo de Alter (interior)

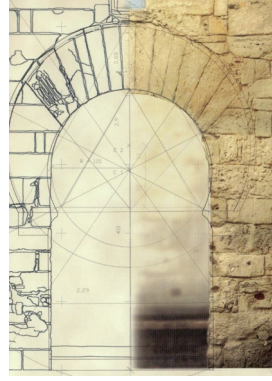


fig. 35 – estudo para porta semelhante, em Tarifa

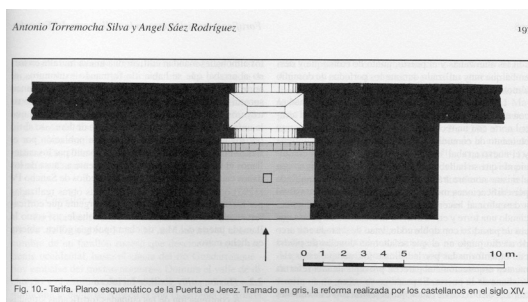


Fig. 10.- Tarifa. Plano esquemático de la Puerta de Jerez. Tramado en gris, la reforma realizada por los castellanos en el siglo XIV.

fig. 36 – planta da porta de Tarifa

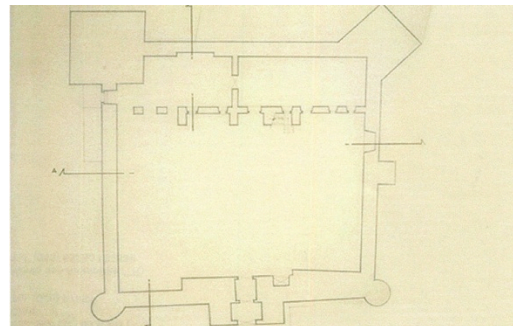
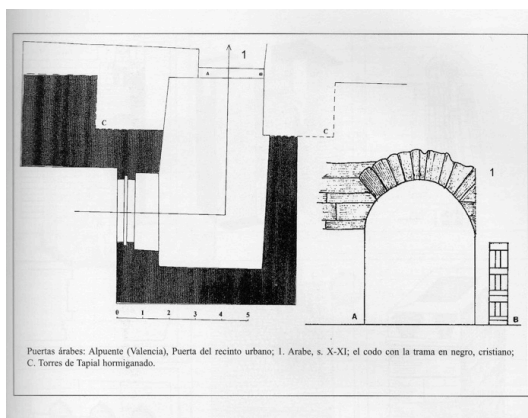


fig. 37 – planta do castelo de Alter do Chão – DGEMN; semelhante a Tarifa



Puertas árabes: Alpuente (Valencia), Puerta del recinto urbano; 1. Árabe, s. X-XI; el codo con la trama en negro, cristiano; C. Torres de Tapial hormigonado.

fig. 38 – entrada em cotovelo com porta do mesmo tipo, em Alpuente.

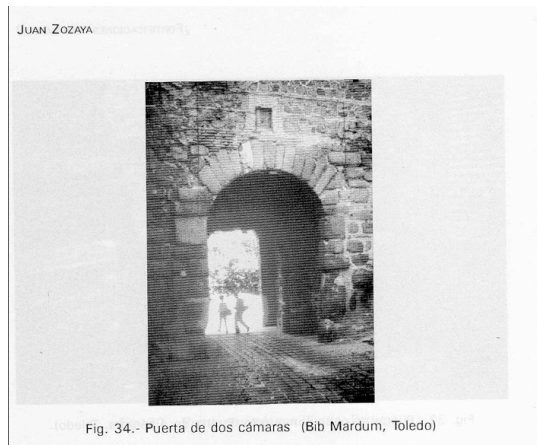


Fig. 34.- Puerta de dos cámaras (Bib Mardum, Toledo)

fig. 39 – porta semelhante em Toledo (bab – ou bib – Mardum)

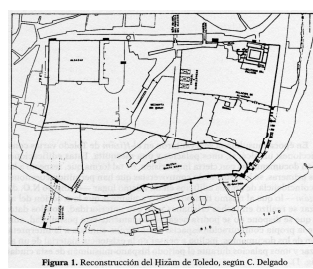
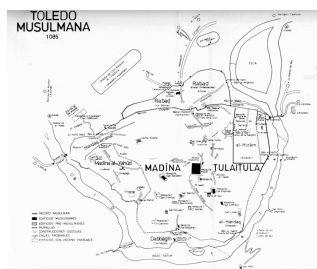


Figura 1. Reconstrucción del Hizām de Toledo, según C. Delgado

s/n- Toledo – planta geral e detalhe do *al-hizām* (Clara Delgado).