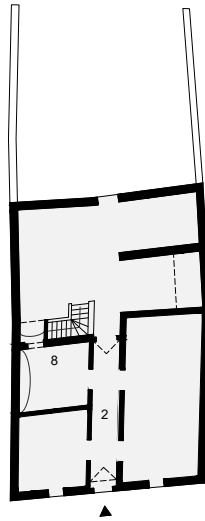


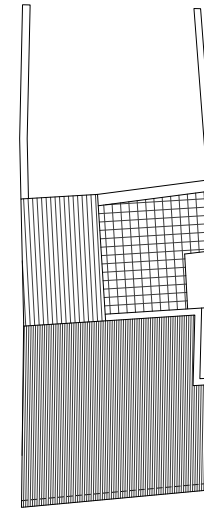


Casa na Rua da Cruz, Alvão

Plantas: piso térreo, coberturas



Planta, piso térreo



Planta, coberturas

- berço apontado
- berço
- berço abatido
- berço rebaixado
- vela
- cúpula
- arestas
- nervuras
- gomos
- reticulada
- barrete de clérigo
- lunetas

1 *vestíbulo*; 2 *circulação*; 3 *escadas*; 4 *sala*; 5 *casa de jantar*; 6 *cozinha*; 7 *copa*; 8 *quarto*; 9 *alcova*; 10 *l.S.*; 11 *loja*; 12 *arrecadação*; 13 *adega*; 14 *lagar*; 15 *celeiro*; 16 *cavaliça*; 17 *pátio*; 18 *loggia*; 19 *varanda*; 20 *terraço*
 A *nártex*; B *nave*; C *capela-mor*; D *sacristia*; E *capela*; F *coro-alto*; G *sub-coro*; H *baptistério*; I *torre sineira*; J *anexos*; K *portaria*; L *claustro*; M *casa do capítulo*; N *refeitório*; O *cozinha*; P *cela*; Q *livraria*; R *outros*

